

OPAKOVANIE

1. Doplň chýbajúce slová

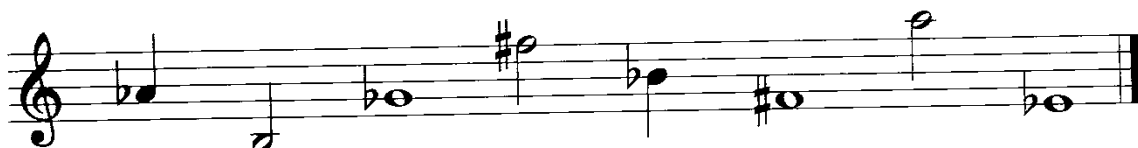
znižuje -is -es zvyšuje

Krížik notu o poltón a k jej názvu sa pridáva koncovka

Béčko notu o poltón a k jej názvu sa pridáva koncovka

2.

Doplň názvy nôt.



Doplň názvy nôt.



3. Odpovedz na otázky

Ktoré hudobné nástroje patria medzi sláčikové nástroje?

.....

Koľko strún majú sláčikové nástroje, o ktorých sme sa učili?

.....

Ktorý zo sláčikových nástrojov je

najväčší?

najmenší?

4. Vysvetli, čo znamená bodka za notou.

-
-
5. Spoj krížiky jednou farbou a béčka druhou farbou. Potom napíš krížiky a béčka v správnom poradí.

es	dis	as	ges	fis	his	bé
cis	fes	ais	gis	ces	eis	des

krížiky: _____

béčka: _____

6. Prečiarkni dva dychové nástroje, ktoré nepatria medzi plechové dychové nástroje

TRÚBKA

SAXOFÓN

PRIEČNA FLAUTA

LESNÝ ROH

TROMBÓN (POZAUNA)

TUBA

7. Uhádni

Rad ôsmich tónov sa nazýva

S _____

Viazane sa inak povie

L _____

Dychový plechový nástroj

P _____

Posuvka, ktorá znižuje notu

B _____

Priečna a zobcová

F _____

Sláčikový nástroj

K _____

Posuvka, ktorá zvyšuje notu

K _____

Prvý stupeň v stupnici

T _____

Decrescendo znamená

Z _____

Husle majú štyri

S _____

Piano znamená

S _____

Dvojštvrtový a trojštvrtový

T _____

